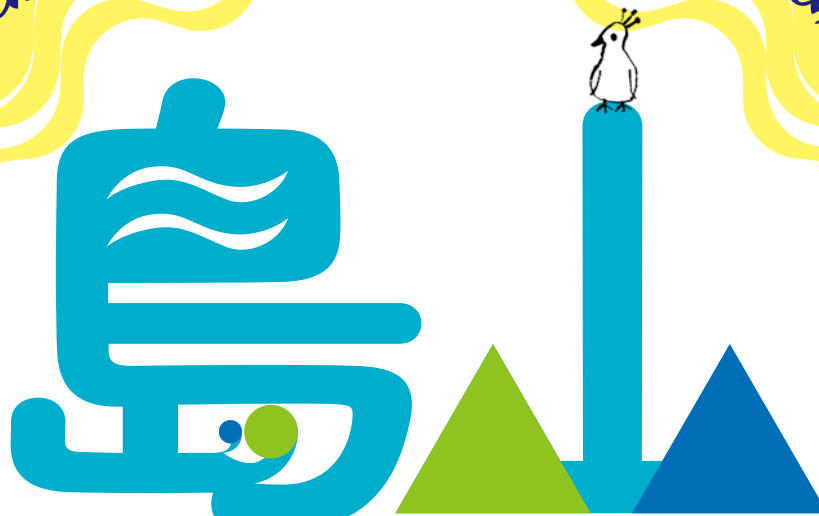


Amusez-vous à Mitsugi, Mukaishima, et Setoda!



SHIMANAMI

YAMANAMI

MAP

Où est-ce qu'on va?

MUKAISHIMA?
SETODA?
MITSUGI?
Allons-y tous!

Quel beau paysage!



Si vous avez du temps libre, pourquoi ne pas explorer plus loin? Déplacez-vous spontanément, et vous trouverez de nombreux bons restaurants et peut-être un lieu qui deviendra votre endroit préféré!



Découvrez l'atmosphère et la gastronomie du Shimanami et Yamanami

Des saveurs que vous ne trouverez qu'à Onomichi!

Vous aurez envie d'y manger!

- * Mitsugi Yamanami-kaidou Située dans la partie nord de la ville d'Onomichi
- * Mukaishima En face de la partie Onomichi, la première île de Shimanami -Kaido
- * Setoda Citrus et art island, la troisième île de Shimanami-Kaido



MITSUGI ① • ②
 MUKAISHIMA ③ ~ ⑥
 SETODA ⑦ ~ ⑩



Les informations sur la boutique sont classées par le secteur de MITSUGI, MUKAISHIMA, SETODA

Explication de l'affichage

- P**parking
-Espace fumeur
-Espace Non-fumeur
-Bar/Lounge
-chambre privée
-chambre de style japonais

*Les informations contenus dans ce magazine, y compris les prix, horaires et descriptions datent de Décembre 2017 et sont susceptible de changer.

*Toute reproduction et utilisation des ces informations à d'autres fins est strictement interdite.

1 Onomichi Fureai no sato

Tennenonsen/bain thermal/Hotels



●DATA●
 1369 Takao, Mitsugi
 ☎0848-77-0177
 Heures d'ouverture: de 10:00*21:30
 ●Speciality●
 Tarif:Adulte 820yen
 (Serviette comprise)
 Enfant 510yen



5 YO-ro-no taki Mitsugi

Izakaya



●DATA●
 157-2, Ichi ,Mitsugi
 ☎0848-76-3988
 17h-23h30
 (d commande 22h45)
 fermé le lundi
 ●Speciality●
 Steak 680yen



2 Teppan-yaki Roman

okonomiyaki/yakisoba



●DATA●
 718-10 ,Ooda.,Mitsugi
 ☎0848-76-2988
 11h00-14h/17h-22h
 fermé le jeudi
 Closed on Thursdays
 ●Speciality●
 Omuyakisoba 700yen
 Nikutama 550yen



6 Café Restobon

Café restaurant



●DATA●
 148-2, kami, Mitsugi
 ☎0848-76-0182
 Ouvert tous les jours
 de 8h-19h
 ●Speciality●
 Crevettes frites 1000yen
 menu déjeuner 750yen



3 Shokusaikenbi

Nono boudou

Restaurants avec des legumes locaux



●DATA●
 33 Ooda, Mitsugi
 (Michi no eki, Cross road)
 ☎0848-76-3115
 11h-16h(15h d commande)
 ●Speciality●
 Buffet: Adulte 1500yen,
 65ans et plus 1296yen,
 Enfant 756yen,
 324yen(-6ans)



7 Wayou-yu-zen Kei



●DATA●
 151-10, kami, Mitsugi
 ☎0848-76-1701
 11h-14h
 (Réservation seulement)
 17h30-23h
 (d commande 22h30)
 fermé le lundi
 ●Speciality●
 Menu 3000yen*



4 Oshokuji-dokoro

Miyasan

Cuisine japonaise



●DATA●
 47-1, Ooda, Mitsugi
 ☎0848-76-0272
 11h-14h/17h-21h
 fermé le mercredi
 ●Speciality●
 Aradaki 1300yen
 unajyu 1400yen



8 Okonomiyaki Jumbo

Okomiyaki



●DATA●
 151, kami, Mitsugi
 ☎0848-76-2751
 Ouvert tous les jours
 11h-14h/17h-24h
 ●Speciality●
 Jumboyaki 600yen
 gyusujipon 700yen



Carte de Mitsugi



Spa d'une journée
Accueillir o.k.

Frais local
Légumes
Disponible!

Miaou

SAWADA
Tournez à gauche dans le
"ゆずりあいゾーン"
yuzuriai zone

Grand Camphrier

- 1 Onomichi Fureaino Sato
- 2 JA Ville d'Onomichi Mitsugi
- 3 Ville d'Onomichi Bureau Mitsugi Branch
- 4 Hiroshima Bank CrossRoad Mitsugi
- 5 Sanctuaire d'Ebisu
- 6 Mitaniya
- 7 Fuchuwakare
- 8 Lawson
- 9 Ville d'Onomichi Hôpital de Mitsugi Doblic
- 10 École primaire de Mukaishima

9 Osaka Takoyaki Konamon

Takoyaki

DATA
96-4, kami, Mitsugi
☎0848-76-2575
11h-20h fermé le mardi (ouvert le jour férié)

Specialty
Negi-takoyaki 200yen-930yen
Takoyaki-Ramen 420yen

10 Ryokan Morokeya

Okonomiyaki

DATA
104-11, kami, Mitsugi
☎0848-76-0074
11h30-14h/17h30-21h
fermé le lundi, le troisième dimanche et le 4ème mardi
URL: /http://morokeya.net

Specialty
Motsunabe 1650yen (per person)
Mitsuyaki 810yen

11 Sawada

Soba

DATA
72-2, kaigahara, Mitsugi
☎0848-76-0184
11h-15h
fermé le Lundi, Mardi, Mercredi

Specialty
Soba-zanmai 1800yen
Sobazen 1500yen

12 Hisaya Râmen

Râmen

DATA
276, Hon, Mitsugi
☎0848-76-2872
11h-15h/17h-20h30
(samedi & dimanche 11h-20h30)
fermé le mardi soir et le mercredi

Specialty
Menu B 880yen
Motsu Ramen 800yen

13 Savoy

Restaurant

DATA
1276-1, saburoumaru, Mitsugi
☎0848-76-2765
9h30-20h30
(d commande 19h30)
fermé le Lundi

Specialty
Savoy bento 880yen
Omurice 1080yen

Bienvenu à Mukaishima

Le chat populaire Gosaku, il s'est promené tous les jours

Monju Bosatsu, très connu de la Bosatsu sagesse

Le grand mystère d'Onomichi

Miaou! Trouves ce que vous aimez!



28 La maison de maman Ryouko
Auberge

P **D** **A** **T** **A**

6788-2, Mukaihigashi
☎0848-45-1338
11h-18h
Frais de location
1h par personne 800yen
2h par personne 900yen
3h par personne 1000yen (max 3h)




28

377

376

317

377

317

184

2

377

2

1

4

8

9

6

7

15

16

10

13

14

5

3

3

À Imabari ↙

← À Mihara

À Fukuyama →

Ligne San-yo

Nishi Seto Expressway

Shimanami-kaido

National important culturel
La résidence familiale Yoshihara

Mukaishima
Parc des sports

Mukaishima
Engineering Co.

Onomichi kodomokinder-garten

Onomichi
Bureau de la ville
Branche de Mukaishima

Onomichi
Sanctuaire Hachiman

Mukaishima
Kamemori
Sanctuaire Hachiman

Ejiri Hashi
higashidzume

Utajima Hashi
higashidzume

Arij

Kawajiri

Lawson

Fresta

Cosmos
Pharmacie

Tomihama

Tomihama-bashi

Tomihama

Tajirinishi

Tajiri

Halows

Kaneyoshiji

Every
The Daiso
Himawari

UFO

Ohara Minami

Iwaya Ara sanctuaire

Ferry Port à Onomichi

Ferry Port à Mukaishima

Ferry Port à Mukaishima

Ferry Port à Onomichi

Bureau de poste de Kubo

Popra

FF Sanctuaire Yasaka

Bureau de la ville de Onomichi

Onomichi Suido

Temple Senkoji

Ville d'Onomichi
musée d'art

Aeon

Edion

Onomichi
Gare

École de conduite d'Onomichi

collège de Mukaihigashi

École primaire de Mukaihigashi

Family Mart

Seven Eleven

Mukaihigashi
shOgakkO mae

Mukaihigashi
kouminkan mae

Mukaihigashi
noukyou nishi

JA Onomichi
Mukaihigashi
Branche

École de conduite d'Onomichi

1 Shimanami Café, SHIMA-SA etc Café



● **DATA**
11613-2, Mukaishima
☎090-2094-1852
11h-17h
fermé le lundi et mercredi
URL / <http://shima-sa.com>

● **Specialty**
Shimanami burger 350yen
Shimanami saïda- M400yen L600yen



5 Yakikiku Ehimeya Yakiniku



● **DATA**
5558-25, Mukaishima
☎0848-38-1529
16h-22h
fermé le lundi, le troisième mardi

● **Specialty**
Faux filet 1400yen
Entre côte 980yen
Harami 980yen



9 Banya cuisine japonaise



● **DATA**
5543-6, Mukaishima
☎0848-44-8780
17h-22h
11h-22h
(d commande 21h)
fermé le mardi

● **Specialty**
Seto no megumi 1550yen



13 SEA CREW (Déjeuner seulement)



● **DATA**
Mukaishimacho5952-1
☎0848-44-1711
11h30-14h30
fermé le mardi, le dim

● **Specialty**
Soupe au curry 900yen
+ 50yen(salade)



2 Seaside Hostel Light House Auberge



● **DATA**
10399, Mukaishima
☎0848-51-6353
10h-22h
Congés irréguliers

● **Specialty**
Tarif: Chambre privée 2personnes 10300yen
Chambre double par personne 3900yen
mail / k.handa@lighthouse-onomichi.com



6 Ryokan Kono Onsen Ryokan/Bain thermal



● **DATA**
843-6, Mukaishima
☎0848-44-1242
Arrivée à partir de 15h
Départ avant 10h

● **Specialty**
6480yen*12960yen
(petit déjeuner et le diner)
Possible visite le onsen 16h-21h
URL / kono-onsen@ifan.ne.jp



10 Tessa Okonomiyaki ,Izakaya



● **DATA**
5543-6, Mukaishima
☎0848-36-6352
11h30-13h30
17h30-21h30
fermé le jeudi

● **Specialty**
Tessa yaki 1000yen
Tonpeiyaki 580yen



14 Matchan Râmen Râmen



● **DATA**
6049-1, Mukaishima
☎0848-45-3505
10h30-14h
17h-20h
fermé le lundi

● **Specialty**
Râmen 530yen
Yakimeshi 520yen



3 Ichijiku Guest House Auberge/Les ingrédients apportent bien



● **DATA**
5600-18, Mukaishima
☎0848-44-2459
Open Daily

● **Specialty**
Tarif: par personne 3200yen
URL / <http://ichijiku.wix.com/guesthouseichijiku>
mail / kinura88@bbn.jp



7 Egao Sousaku Ryorui Restaurant



● **DATA**
5547-1, Mukaishima
☎0848-38-1215
11h30-15h
(d commande 14h30)
fermé le mercredi

● **Specialty**
menuA
(poulet frits ,hamburgu) 1100yen
suji nikomi 880yen



11 Minami Yakiniku



● **DATA**
5541-8, Mukaishima
☎0848-45-0294
11h30-14h
17h30-21h30
fermé le mercredi

● **Specialty**
Bœuf 800yen
Abats 600yen



15 Kaen Café/Menus légers



● **DATA**
5525-2, Mukaishima
☎0848-44-1416
7h-19h
(7h-12h le dim, le jour férié)

● **Specialty**
petit déjeuner
(toute la journée)
Une boisson+100yen
Yakimeshi 550yen



4 Pizzeria Felix Italian Restaurant Pizzeria



● **DATA**
5548-39, Mukaishima
☎0848-29-9115
11h30-14h30/17h30-22h
fermé le jeudi, le 4ème mercredi

● **Specialty**
Margarita 1200yen
Assortiment d'entrées
(2 portions) 1600yen



8 Râmen Shige Râmen



● **DATA**
5547-1, Mukaishima
☎0848-45-3141
11h-15h/17h-20h
fermé le mardi

● **Specialty**
Mukaishima Râmen 680yen
Butanira don 700yen
Menu Shige 950yen



12 Jyaka cuisine japonaise



● **DATA**
5553-5, Mukaishima
☎0848-44-4944
17h-22h30
fermé le dim, le jour férié

● **Specialty**
Petit menu



16 Maruyama Teuchi-Soba Soba



● **DATA**
5534-14, Mukaishima
☎0848-44-2398
11h30-14h
fermé le lundi, le vendredi
(ouvert le jour férié)
17h-20h
(Reservation seulement,
4 personnes ou plus)

● **Specialty**
Jyuwari soba 800yen
Irodori zen 1650yen



Teuchi soba maruyama

Bienvenu
à
Mukaishima

Le chat populaire Gosaku,
il s'est promené
tous les jours



Oups!

Monjuu Bosatsu,
très connu de la
Bosatsu, sagesse

Le grand mystère
d'Onomichi

Il n'y
a plus
à voir!





Vous pouvez profiter du barbecue, Camping, Marines Sports etc.

18 Ro no mae

Café

喫茶室

📍 DATA
88-3, Kaneyoshi, Mukaishima
11h-18h
fermé le lundi

🍷 Speciality
Cheesecake, cannellé, cookies




17 Yakiniku Eejhan

Yakiniku

📍 DATA
5440-30, Mukaishima
☎0848-445-0277
11h30-14h/17h-22h
fermé le mardi, le deuxième mercredi (ouvert le jour férié)

🍷 Speciality
Entre côte 980yen
Ramen 600yen




19 Wacha Wacha

Café, Restaurant

Aire de repos à Mukaishima

📍 DATA
16032-1, Mukaishima
☎0848-38-2072
10h-18h
fermé le jeudi

🍷 Speciality
Menu 900yen
Wacha nabe(Miso) 800yen




20 Ajsai

cuisine Japonaise

📍 DATA
551, Mukaishima
☎0848-44-5536
11h30-14h/17h30-21h30
fermé le mercredi, le troisième mardi (21h le jour férié)

🍷 Speciality
Fugu(Blowfish) 1280yen*1530yen
Tempura 680yen*
Ajsai gozen 1350yen




21 Azumaya shokudo

cuisine familiale

📍 DATA
1011-6, Mukaihigashi
☎0848-44-0829
11h-16h
fermé le dim, le jour férié

🍷 Speciality
Inarizushi(1p) 150yen
Makizushi(anago) 880yen
Udon 440yen




22 Café Papillon

café/menus légers

📍 DATA
2202, Mukaihigashi
☎0848-44-6544
7h30-18h
fermé le dim

🍷 Speciality
Menu Morning 500yen




23 Okonomiyaki Yamachan

Okonomiyaki/Izakaya

📍 DATA
8626-8, Mukaihigashi
☎0848-41-2883
11h-14h/17h-23h
fermé le lundi, 1er et le troisième mardi

🍷 Speciality
Okonomiyaki(nikutama) 630yen
Hormon miso yaki 650yen




24 Cricket

Café, Menus légers

📍 DATA
8922-3, Mukaihigashi
☎0848-45-6578
11h-20h
(d commande 19h20)
fermé le lundi

🍷 Speciality
Chicken garlic 980yen
Cricket lunch 680yen




25 Wagaya Okirakusakaba

Izakaya

📍 DATA
2-9-13, Kubo, Onomichi
☎0848-37-0039
18h-25h
fermé le dim

🍷 Speciality
Sashimi 1000yen*
Tatsuta age(poulet frit) 600yen




26 Onomichi Kohono-ya

Auberges (animal et vélo aussi acceptable)

📍 DATA
400-17, Takasu-cho, Onomichi
☎0848-20-3050
arrivée à partir de 15h
Depart avant 11h
URL: /http://www.kouno.net/ Mail: /kono1028@wine.plala.or.jp




27 Paçu Paçu

spécialité de curry (Centre des orchidées de Mukaishima)

📍 DATA
3000-1, Mukaishima
☎0848-44-8808
9h-17h
fermé le mardi

🍷 Speciality
Curry Sanglier 850yen
Curry de bœuf 850yen




Carte de Setoda

Kojoji Temple et Trésor national San-Ju no Tou et plus à voir!

L'ancien rue commerçante

Les rues de Locai sont amusantes à marcher! Miaou!



1 Shimanami roman
Restaurant




DATA
214-1, Setoda, Setoda-cho
☎0845-27-0010
11h-21h
fermé le mercredi
mail/info@shimanami.co.jp

Specialty
Kaisen-don 750yen
Porc au citron-don 950yen



2 Ryokan Tsutsui
Ryokan



DATA
216, Setoda, Setoda-cho
☎0845-27-2221
7h-23h congés irréguliers
URL/http://www.tsutsuiyad.jp/
mail/rtsutsui@ilac.ocn.ne.jp

Specialty
Tarif: 12000yen
(le petit déjeuner et le dîner compris)
Baignade
(bain avec citron 16h-20h) 500yen



3 Hyoutan
Cuisine japonaise



DATA
253-1, Setoda, Setoda-cho
☎0845-27-2035
18h-23h
ouvert tous les jours

Specialty
Sashimi 1000yen*
poisson grillé 700yen



4 Suminoe Ryokan
Ryokan/Restaurant



DATA
264-3, Setoda, Setoda-cho
☎0845-27-2155
11h30-14h
18h-21h
ouvert tous les jours

Specialty
Cuisine Tako, poule 8780yen*
Kaiseki 5400yen*



370

81

Zone Ouest
Terrain communautaire

19

20

5 Matsushige Liquor shop
magasin d'alcool/café



● **DATA**
191, Setoda, Setoda-cho
☎0845-27-0072
8h-20h
fermé le mardi
● **Speciality**
Okonomiyaki 400yen
Takoyaki (8p)350yen



6 Keima
Cuisine Japonaise



● **DATA**
251, Setoda, Setoda-cho
☎0845-27-1989
11h-14h/17h-20h30
fermé le jeudi
● **Speciality**
Kamameshi
(tai, anago, tako) 1000yen
sashimi teishoku 1800yen
Hamako-nabe
(L'hiver seulement) 1800yen



7 Chu-kou-ken
Cuisine chinoise



● **DATA**
289-1, Setoda,
Setoda-cho
☎0845-27-0595
11h-19h30
ouvert tous les jours
● **Speciality**
Poulet frit 650yen*



8 Yumebanchi
Bar



● **DATA**
416, Setoda, Setoda-cho
☎0845-27-0462
19h-24h
fermé le dim
● **Speciality**
karaoke set(90 min) 3000yen



9 Shiomachi-tei
Cafe & Bar



● **DATA**
425, Setoda, Setoda-cho
☎0845-25-6572
café 11h-17h
fermé le lundi
Bar 19h-22h
(réservation seulement)
fermé le dim, lundi
● **Speciality**
Shimashishi yakiniku-don 1200yen
Café 500yen



10 Yakiniku
Nishimura



● **DATA**
434, Setoda, Setoda-cho
☎0845-27-0298
17h-22h
ouvert tous les jours
● **Speciality**
karubi 750yen
shiotan 850yen



13 Wakaba
Restaurant



● **DATA**
520-1, Setoda, Setoda-cho
☎0845-27-0170
11h-21h
fermé le mardi
(ouvert le jour férié)
URL: /www.wakaba-onomichi.com/
mail: /yamaguchikouzou@gmail.com
● **Speciality**
Anago-don 1655yen
Anago-hako-sushi 1655yen



14 Okatetsu shouten
Boucher



● **DATA**
517-4, Setoda, Setoda-cho
☎0845-27-0568
8h30-18h
Congés irréguliers
● **Speciality**
Croquette 1p 90yen



15 Shiomizushi
Sushi



● **DATA**
512, Setoda, Setoda-cho
☎0845-27-0506
11h-19h
Congés irréguliers
● **Speciality**
Takomeshi, udon set 950yen
Nigiri 1200yen



16 Tamaki-shouten
Spécialité de Poulet roti



● **DATA**
511, Setoda, Setoda-cho
☎0845-27-0239
9h-18h (nombre limité)
fermé le mardi
● **Speciality**
teba(Aile de poulet) 390yen
ashi(cuisse de poulet) 390yen



17 felice di tucca



● **DATA**
574-1, Setoda, Setoda-cho
☎0845-25-6771
11h-17h
fermé le mercredi, le jeudi
● **Speciality**
Kajutta(Jus d'orange) 500yen
Jus de pamplemousse 500yen
Jus de citrons 500yen
smoothie 500yen
café 400yen



18 Shima no mise Sayo



● **DATA**
553-1, Setoda, Setoda-cho
☎0845-23-7667
10h30-16h30
fermé le lundi
● **Speciality**
Ramen au citron 580yen
Tako ou kaki meshi 300yen**



19 Sayo Shokudo
Restaurant



● **DATA**
520-8, Fukuda, Setoda-cho
☎0845-27-1165
17h-21h30
fermé le lundi
● **Speciality**
Motsu-nabe(2P) 1250yen*



12 Izakaya Gairojyu
Izakaya



● **DATA**
439, Setoda, Setoda-cho
☎0845-27-1186
17h-24h
fermé le lundi
● **Speciality**
Kakitamasoba 500yen
Poulet au citron 500yen



● **DATA**
511, Setoda, Setoda-cho
☎0845-27-0239
9h-18h (nombre limité)
fermé le mardi
● **Speciality**
teba(Aile de poulet) 390yen
ashi(cuisse de poulet) 390yen



20 Hamaya
Okonomiyaki

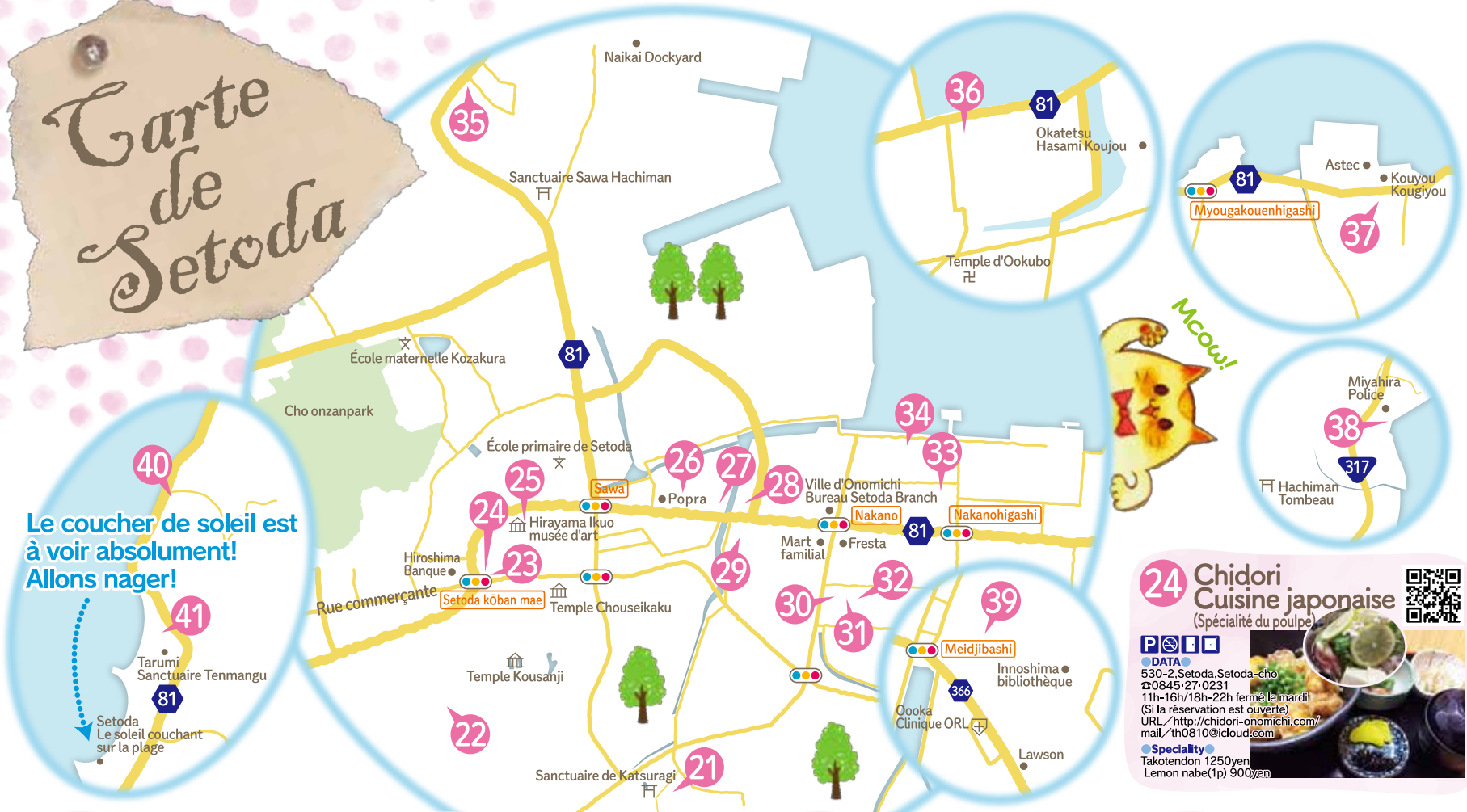


● **DATA**
861-1, Fukuda, Setoda-cho
☎0845-27-3788
11h-14h
17h-21h
fermé le mardi
● **Speciality**
okonomiyaki special 650yen



Carte de Setoda

Le coucher de soleil est à voir absolument!
Allons nager!



21 Hiyoshi Ryokan

Ryokan (9 chambres)



● DATA ●
83 Shikadahara, setoda-cho
☎0845-27-2181
8h-20h
(réserver la veille)
arrivée à partir de 15h30
Départ avant 9h30
URL / http://ww41.tiki.ne.jp/hiyoshi/index.html



22 Temple de Kōsanji, colline de l'espérance

Caffé CuoRe

Café



● DATA ●
553-2, Setoda, Setoda-cho
☎0845-27-0755
10h-16h30
(d commande 16h15)
ouvert tous les jours
● Speciality ●
Jus d'orange sanguine 400yen
sandwich 600yen



23 Mansaku

Cuisine japonaise



● DATA ●
530-1, Setoda, Setoda-cho
☎0845-27-3028
11h-15h
fermé le jeudi
18h Réservation seulement
● Speciality ●
Hamako-nabe 1300yen
Tako-meshi 1300yen



25 Musée d'art Ikuo Hirayama

Oasis

Café



● DATA ●
200-2, Sawa, Setoda-cho
☎0845-27-3800
9h-17h
(d commande 16h30)
ouvert tous les jours
● Speciality ●
Jus de saison 560yen



24 Chidori

Cuisine japonaise

(Spécialité du poule)



● DATA ●
530-2, Setoda, Setoda-cho
☎0845-27-0231
11h-16h/18h-22h fermé le mardi
(Si la réservation est ouverte)
URL / http://chidori-onomichi.com/
mail / th0810@icloud.com
● Speciality ●
Takatendon 1250yen
Lemon nabe(1p) 900yen



26 Minami

Takoyaki/Okonomiyaki



● DATA ●
209-1, Sawa, Setoda-cho
☎0845-27-2576
10h-15h (le mercredi, vendredi)
fermé le lundi, le jeudi
10h-17h (le samedi et dim)

● Speciality ●
Takoyaki 500yen
Tako-ten 700yen



27 Kaneyoshi

Cuisine japonaise



● DATA ●
209-27, Sawa, Setoda-cho
☎0845-27-0405
11h30-14h
18h-21h30
fermé le mercredi
URL / <http://jianago.com/>

● Speciality ●
Anagomeshi 1200yen
Kaneyoshi teishoku 2160yen



28 Shima

Cuisine japonaise



● DATA ●
1-35, Shikadahara, Setoda-cho
☎0845-27-3166
11h-14h congés irrégulier

● Speciality ●
Anago-don 1600yen
sashimi teishoku 1500yen



29 Puente

Café, menus légers



● DATA ●
1-25, Shikadahara, Setoda-cho
☎0845-27-1441
10h-16h
fermé le mardi

● Speciality ●
Café 430yen
Gaufre 680yen



30 Seaside

Café, menus légers



● DATA ●
407-12, Nakano, Setoda-cho
☎0845-27-0570
8h-20h30
(d commande 20h)
fermé le lundi

● Speciality ●
Milk-shake 700yen
Yakisoba 700yen



31 Senhime

Râmen



● DATA ●
407-12, Nakano, Setoda-cho
☎0845-27-0590
11h-15h
17h-20h
fermé le mercredi

● Speciality ●
Setoda lemon Râmen 660yen
gyoza 400yen



32 Pizzeria & Bar RIN



● DATA ●
407-12, Nakano, Setoda-cho
☎0845-25-6822
11h-15h/17h-19h
(samedi 21h)
fermé le mardi,
le deuxième mercredi

● Speciality ●
Pizza Carbonara ¥1080



33 Benzou

Restaurant



● DATA ●
408-6,
Nakano, Setoda-cho
☎0845-27-3454
☎0845-27-3656
11h-22h
fermé le jeudi

● Speciality ●
Katsu-don 788yen



34 Minshuku Ikkyu

Auberge



● DATA ●
408-39, Nakano, Setoda
☎0845-27-1019
Arrivée à partir de 16h30
8 chambres
URL / <http://leo9ball.kt.fc2.com/index.html>

● Speciality ●
Tarif: 4000yen
7400yen (petit déjeuner et le diner)



35 Minshuku Mifuneso

Auberge



● DATA ●
232-88, Sawa, Setoda-cho
☎0845-27-0406
7h-21h
ouvert tous les jours
URL / <http://www.geocities.jp/mifuneso/>

● Speciality ●
Tarif: 3500yen
7500yen (petit déjeuner et le diner)



36 Shimanami Dolce

Glacier



● DATA ●
20-8, Hayashi, Setoda-cho
☎0845-26-4046
10h-jusqu'au coucher du soleil
(ouvert tous les jours)

● Speciality ●
Gelato simple 380yen
Gelato double 430yen



38 Link inn (chiisana oyado)

Auberge (pour Cyclist) L'instructeur cycliste réside en permanence



● DATA ●
2317-10, Miyahara, Setoda-cho
☎0845-28-0633
Arrivée à partir de 15h30
Départ avant 9h
4 chambre 8 personnes max
URL / setoda-link.com

● Speciality ●
Tarif: 10000yen
(petit déjeuner et le diner)



39 Hana Café

Café



● DATA ●
15-31, Takuma-cho, Innoshima
(kirara Innoshima 1F)
☎0845-22-2136
8h-16h30
fermé le dim,
le jour férié

● Speciality ●
plat du jour 700yen



40 Juicy Fruit

Auberge



● DATA ●
10-1, Fukuda, Setoda-cho
☎0845-27-3959
Arrivée à partir de 15h
congés irréguliers
URL / <http://www.mukaihaitsutsu.co.jp/mail/juicy.fruit@hi2enjoy.ne.jp>

● Speciality ●
Tarif: 9000yen
(petit déjeuner et diner compris)



41 Private Hostel

Setoda Tarumi Onsen



● DATA ●
58-1, Tarumi, Setoda-cho
☎0845-27-3137
Arrivée à partir de 16h
Départ avant 9h
fermé le 31 décembre et 1er janvier
URL / <http://setodashimanami.web.fc2.com>

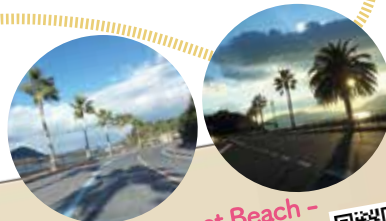
● Speciality ●
Tarif: 4500yen
Diner 1200yen,
petit déjeuner 600yen



Endroits à découvrir



Les routes de la Shimanami et de la Yamanami offrent autant de beaux points de vue et de haltes gourmandes à ceux qui s'y promènent en voiture qu'en vélo. D'agréables pistes cyclables connues dans le monde entier ont été aménagées. En partant d'Onomichi on peut rouler jusqu'à Shikoku en traversant îles et ponts gigantesques.



Setoda Sunset Beach - Ile d' Ikuchijima

Longue de 800m, cette plage de sable fin, fait partie de la liste des 88 plus belles plages du Japon. C'est un endroit idéal pour faire une pause après le vélo et pour y admirer un coucher de soleil. Un large deck bordé par des cafés donne sur la plage. Douches et toilettes sont accessibles.



Kannonzan

C'est une montagne haute de 472m qui offre un beau panorama sur la Setonaikai (mer intérieure du Japon). Dans les temps anciens, des signaux lumineux étaient émis depuis son sommet pour communiquer avec les bateaux en mer.



Parc National Takamiyama



En poursuivant votre route à Mukaishima, pourquoi ne pas profiter de la vue aérienne au sommet de Takamiyama (280m). Takamiyama veut dire littéralement « Montagne à la haute vue ». La table d'orientation offre un panorama spectaculaire sur les îles de la Setonaikai avec les montagnes de Shikoku à l'horizon. En février, puis en avril, les habitants viennent y fêter l' Hanami sous les cerisiers en fleurs. En automne, les érables parsèment de rouge les flancs abrupts de la montagne. On peut aussi profiter du lever ou du coucher du soleil puis des lumières d'Onomichi à la nuit tombée.



Mukaishima

Centre nautique jeunesse d'Onomichi Mukaishima

Cet endroit dispose d'une dizaine d'emplacements de camping avec vue sur la mer. Des barbecues abrités par de larges au-vents sont disponibles. Un espace de jeux pour les tout-petits est aménagé. Les plus grands pourront goûter aux joies du kayak de mer et autres sports nautiques.



Plage de Tachibana Tsurigahama



Temple de Kousanji et son musée - Ile d' Ikuchijima

Ce temple a été édifié en 1936 par un industriel en l'honneur de sa mère. Son architecture adopte le style traditionnel des temples bouddhistes. Composé de plusieurs bâtiments certains sont classés au patrimoine national japonais. Le musée regroupe 2000 oeuvres environ, peintures, calligraphies (sado) ainsi qu'un jardin de statues modernes en marbre de Carrare.



Bains Chauds d'Onomichi (Onomichi Fureai no sato).

Idéal pour se détendre dans un Onsen (bain chaud), faire un bon sauna ou un massage. Depuis le « rotenburo », bains chauds extérieurs, vous pourrez admirer le paysage vallonné à perte de vue. Ils se situent à proximité du village de Mitsugi qui dépend de la communauté d'agglomération d'Onomichi. Vous pouvez vous y rendre en prenant le bus depuis la gare d'Onomichi jusqu'au relais routier de Mitsugi (Mitsugi michi no eki) puis la navette. Le « onsen » fait partie d'un complexe hôtelier avec café et restaurant. Les bains chauds sont accessibles à la fois aux résidents de l'hôtel et aux non-résidents. À noter que le nécessaire de toilette est compris dans le prix d'entrée et que les serviettes sont également fournies.



Iwaya Arajinya



C'est un lieu très ancien. Des rituels religieux y avaient lieu probablement dès l'antiquité. Il se compose de plusieurs monolithes et d'une cavité (très probablement un ancien autel). On y trouve également un petit temple. C'est en raison de la présence de ce lieu, qu'en vertu des principes du Feng shui, les trois temples principaux d'Onomichi, en face, ont été construits il y a plusieurs siècles. Pour s'y rendre, prendre le pont d'Onomichi vers Mukaishima. L'Iwaya Arajinya se situe sur une colline sur la droite du pont côté Mukaishima.



● Édité par : Chambre de Commerce du Shimanami

page d'accueil

Onomichi Shimanami Shoukoukai

Search

Contactez nous

Siège social : 16054-4, Mukaishima-cho, Onomichi, Hiroshima, 722-0073

Mitsugi : 71-1, ohta, mitsugi, Onomichi, Hiroshima, 722-0342

Setoda : 311-1, Setoda, Setoda-cho, Onomichi, Hiroshima, 722-2411